

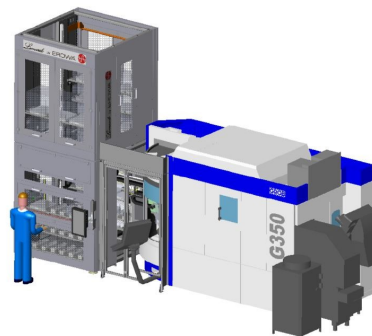
Referenzen

Betriebsdatenerfassung, Anlagensteuerungen, Robotics

Erowa AG
Tooling

Entwicklung neuer Roboter:
1. Pflichtenhefterstellung
2. Zusammen mit Kurt Technology einen Prototypen programmiert (erste Vorstellung an der EMO mit Fehlmann)
3. Weiterentwicklung zum Seriengerät

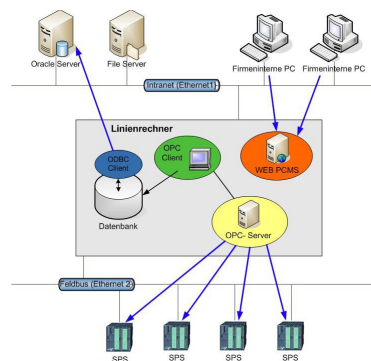
Programmierool:
. B&R Automationstudio 4.0 ... 4.3 (ABB)



Paro AG
Hella Wembach

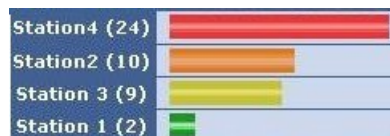
Automation: Leitreehner für automatische Autoinnenleuchtenproduktion mit Datenrückverfolgung und Produktionssteuerung (verschiedenen Abarten). Produktionsanlagen und Anlagensteuerungen von Paro mit Siemens-SPSen.

Industrie 4.0: Sämtliche Daten werden zentral auf einer Datenbank erfasst. Historie und Rückverfolgungen erfolgen auf der Cloud.



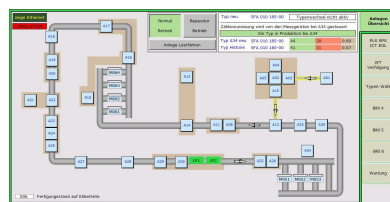
Paro AG
Hella Hamm

Automation: Leitreehner für automatische Autofunkschlüsselproduktion für Audi, Skoda, Seat, VW mit WEB-basierender Abar-tenvorwahl.



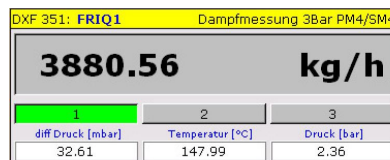
Paro AG
Hella Hamm

Automation: Leitreehner für automatische Autofunkschlüsselproduktion für Peugeot und Citroen mit Abar-tenauswahl auf dem Leitreehner. Anlagensteuerungen von Paro mit Siemens Steuerungen.



Papierfabriken
Cham

Produktion: Betriebsdatenerfassung, Ener-giedatenerfassung, Alarmierungssystem. Alarmtexte können Online im WEB-Browser angepasst werden.



Hawa Sliding
Solutions AG

Produktion: Betriebsdatenerfassung, Ma-schinendaten (Stückzeiterfassung) und Auftragsbezogener Personenzeiterfassung.

Anbindung Personenanwesenheit und Auf-tragsdaten direkt mit ERP.

Ansicht und Bedienung via WEB-Browser.

Name	PNr.	Status	Name	PNr.	Status	Name	PNr.	Status	Name	PNr.	Status
Nome_3	12640	keine Auftrag	Nome_15	32357	keine Auftrag	Nome_31	47548	keine Auftrag	Nome_37	52645	keine Auftrag
Nome_39	53848	keine Auftrag	Nome_51	74983	keine Auftrag	Nome_55	81359	keine Auftrag	Nome_57	82146	keine Auftrag
Nome_28	07144	keine Auftrag	Nome_25	20485	keine Auftrag	Nome_33	30558	keine Auftrag			

Erowa AG

Robotik: Entwicklung und Programmierung einer neuen Robotergeneration mit B&R Automationstudio.

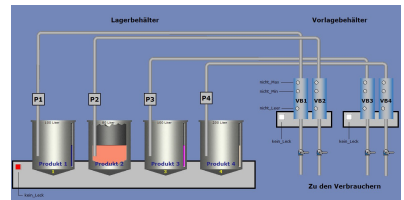
all-in-one: Sicherheit Achsen PLC



Borer Chemie AG

Produktion: Entwicklung und Programmierung von Dosiersystem für die Sterilisation von Operationswerkzeugen in Spitälern.

Steuerung: Möller / Eaton

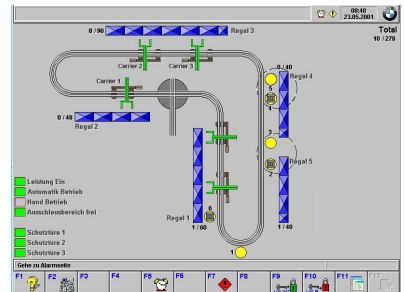


Güdel AG

Robotik: Inbetriebnahmen von grossen Roboteranlagen:

- 4. Weber: Kurbelwellenproduktion
- 5. BMW: Getriebezwischenlager

Produktname: Roboloop



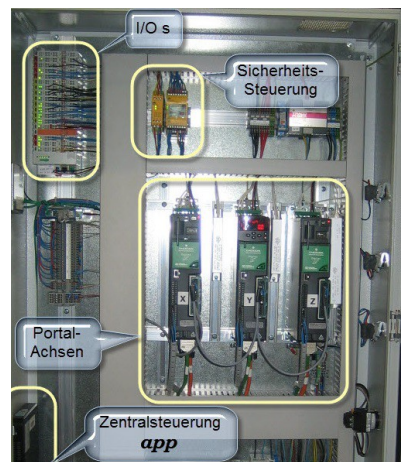
Primaform AG

Robotik: 4 automatische Produktionsanlagen mit Messmaschinen von Erowa.

- R1: Senkerodieranlage GF Charmilles
- R2: Drahterodieranlage GF Charmilles
- R3: Fräsen mit DMG
- R4: Senkerodieren mit Zimmer & Kreim

Vollautomatische Roboterbediensysteme mit integrierten Jobmanagern.

Steuerung: automation plug & play mit app
all-in-one / alles in Einem



Papierfabrik Utzenstorf M-real

Retrofit: Zentrale Visualisierung und Bedienung von zwei bestehenden Zellstoffanlagen

Steuerungen: Modicon

Visualisierung: Magelis-PC-Panel

