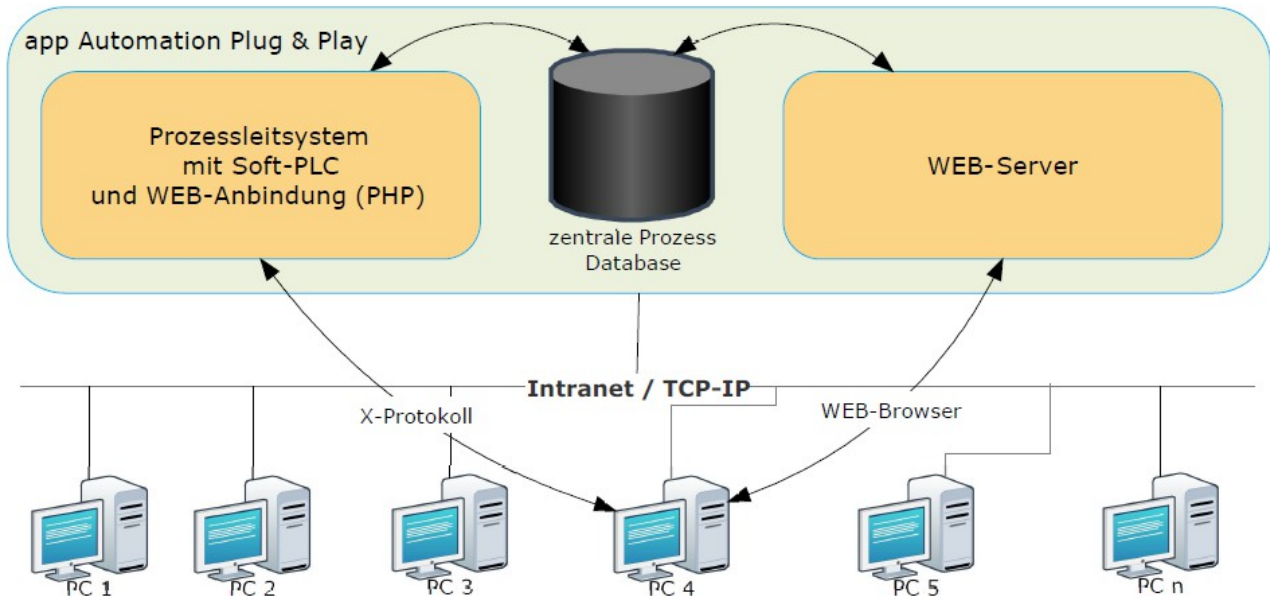


Firmen-Cloud: Zentraler Zugriff auf Ihre Daten



- **app** arbeitet nach dem **Server/Client**-Prinzip und verwaltet alle Prozessdaten zentral auf einem Server.
- **app** stellt seine Dienste den extern angeschlossenen Bedienterminals zur Verfügung.
- Sämtliche Daten werden **zentral auf einem Server** verwaltet und es wird das gleiche Prinzip wie bei Google-Docs oder iCloud verwendet.
Beispiel: Wenn man auf dem Handy einen Termin ändert wird die Änderungen augenblicklich auch auf dem Büro-PC geändert angezeigt, da die Daten im **Cloud** zentral gespeichert werden und auf dem **Mobilephone** und **PC** eine **Kopie** des **Prozessabbildes** auf der Serverdatenbank abgebildet wird.
- **app** ist für die Automation optimiert. Als Feldbus wird ebenfalls das **Standard Ethernet** verwendet.
- Die Bedienung erfolgt via Ethernet (TCP/IP) auf zwei verschiedenen Protokollen WEB (80) oder/und X-Protokoll (6000)
- **HMI_1:** Konfigurationen, Jobmanager und Auswertungen werden in der Regel über den WEB-Browser (Panel-PC, Handy) erledigt.
- **HMI_2:** Schnelle und komplexe Prozesse werden mit dem X-Server visualisiert und bedient.
- Die **Server/Client-Technik** hat in der Prozessautomation **riesige Vorteile** gegenüber den verteilten Applikationen.
- Der Anwender bemerkt nicht auf welchem Betriebssystem **app** eingebettet ist. **app** läuft momentan auf Linux, WinNT, WinXP, Win7, Windows Server 2003, und 2008R2 und auch auf **virtuellen Servern**.

Sind Sie an app interessiert? - Melden Sie sich einfach bei uns!